



WORT AGAR : per la coltura di lieviti e muffe.

REF	CONFEZIONE
20439	20 piastre 90 mm
6225	Disidratato 500 gr* agar base

PRINCIPIO

Il terreno contiene cloramfenicolo che inibisce la maggior parte dei contaminanti batterici. L'estratto di malto fornisce i nutrienti e il glucosio è il fonte di carbonio.

COMPOSIZIONE

Sono riportati i costituenti del terreno (espressi in grammi) su litro di acqua deionizzata

Estratto di malto	15.00
Peprtone	0.75
Maltosio	12.75
Destrina	2.75
Glicerolo	2.35 gr (1.9 ml)*
Potassio fosfato monoacido	1.00
Ammonio cloruro	1.00
Agar	15,00

pH finale : 4.8 +/- 0,2 a 25 °C

PREPARAZIONE

Sospendere 48.25 gr in un litro di acqua deionizzata , aggiungere 2.35 gr (1.9 ml) di glicerolo, miscelare bene e bollire per un minuto , sterilizzare a 121°C per 15 minuti.

CONSERVAZIONE

Conservare il prodotto pronto 8-25 °C, al riparo della luce.
Il terreno pronto ha validità 180 gg.
Conservare il flacone del disidratato ben chiuso in luogo fresco e secco.

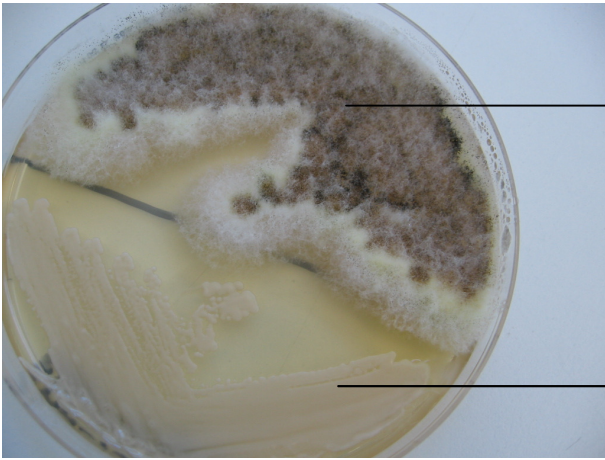
PROCEDURA

- Portare il prodotto alla temperatura necessaria per la semina
- Seminare il campione sul terreno della piastra
- Incubare a 30°C per 40-48 ore .

CONTROLLO DI QUALITA'

Incubazione a 30°C per 40-48 ore .

Microrganismi	Crescita
<i>Aspergillus brasiliensis</i> ATCC 16404	Buona
<i>Candida albicans</i> ATCC 2091	Buona
<i>Escherichia coli</i> ATCC 25922	Nulla



Aspergillus brasiliensis

Candida albicans