

BACILLUS CEREUS SELETTIVO (PEMBA) ISO 21871: per l'isolamento di *Bacillus cereus* da alimenti e latte

REF	CONFEZIONE
2287	10 piastre 60 mm
1087	20 piastre 90 mm
4087	10 piastre contact 55 mm
6718	Disidratato 500 gr (agar base)*

PRINCIPIO

Il mannitolo è il carboidrato fermentabile, il blu di bromotimolo è un indicatore di pH. Il sodio piruvato è utilizzato per aiutare la precipitazione dell'emulsione d'uovo., mentre la polimixina è un agente selettivo. *Bacillus subtilis* non fermenta il mannitolo e coltiva quindi con colonie verdi. *Bacillus cereus* fermenta tale zucchero provocando il viraggio del colore del terreno da verde a blu.

FORMULA

Sono riportati i costituenti del terreno (espressi in grammi) su litro di acqua deionizzata

Mannitolo	10.00
Digerito enzimatico di caseina	1.00
Sodio piruvato	10.00
Sodio cloruro	2.00
Magnesio solfato	0.10
Potassio fosfato monobasico	0.25
Sodio fosfato bibasico	2.50
Blu di bromotimolo	0.12
Agar	15.00
Polimixina	50.000 U.I.*
Emulsione d'uovo	50 ml*

pH finale : $7,2 \pm 0,2$ a 25°C

PREPARAZIONE

Sospendere 20,5 gr in 470 ml di acqua deionizzata. bene e portare ad ebollizione sotto agitazione. Autoclavare a 121°C per 15 minuti. Raffreddare a $50-48^{\circ}\text{C}$ e aggiungere con le cautele dell'asepsi , una fiala ricostituita con 5 ml di acqua distillata sterile il BACILLUS CEREUS SUPPLEMENT (codice 6315) e 25 ml di Egg Yolk emulsion (codice 6304). Miscelare bene e distribuire in piastre Petri

CONSERVAZIONE

Conservare il prodotto pronto a $4-8^{\circ}\text{C}$ e al riparo della luce.

Il terreno pronto ha validità 120 gg.

Conservare il flacone del disidratato ben chiuso in luogo fresco e secco.

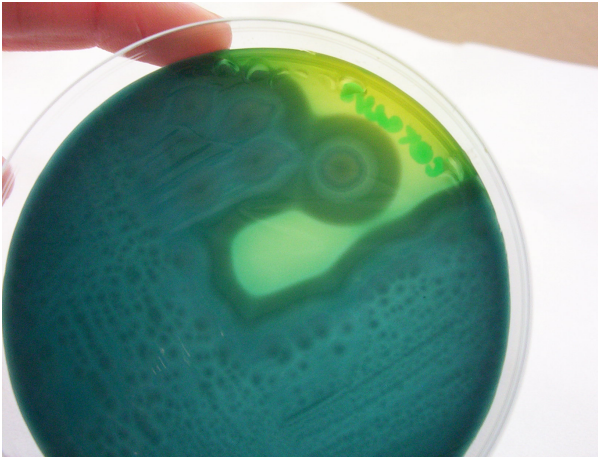
PROCEDURA

- Inoculare 3 tubi a doppia concentrazione di TSPB con 10 ml della sospensione iniziale
- Inoculare 1 ml della sospensione iniziale in TSPB a singola concentrazione o 1 ml delle successive diluizioni in 3 tubi a singola concentrazione.
- Incubare a 30°C per 48 ore
- Trasferire un'ansata su BACILLUS CEREUS PEMBA e incubare a 37°C per 18-24 ore
- Confermare su AGAR SANGUE ISO (codice 20343)

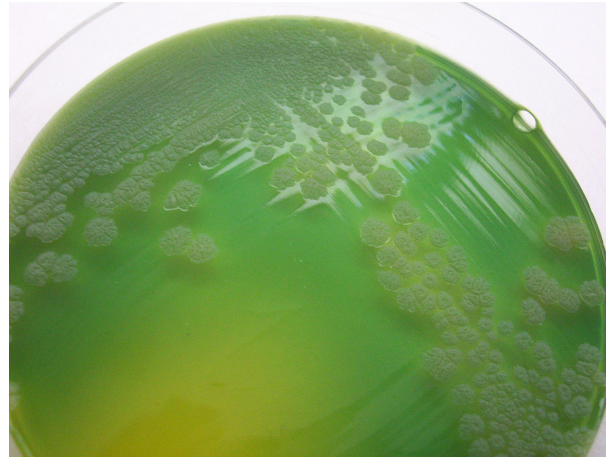
CONTROLLO DI QUALITÀ'

Incubazione a 37°C per 18-24 ore

Microrganismi	Crescita	Colore colonie	Lecitinasi
<i>B. cereus</i> ATCC 11778	Buona	Blu	+
<i>B. subtilis</i> ATCC 6633	Buona	Verde	-
<i>E.coli</i> ATCC 25922	Nulla		



Bacillus cereus : colonie blu per fermentazione del mannitolo con precipitato per produzione di lecitinasi



Bacillus subtilis: colonie verdi

BIBLIOGRAFIA

Holbrook, R. and Anderson, J.M: (1980) Can. J.Microbiol.26/753/759