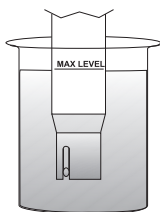


## GUIDA OPERATIVA

- Togliere il cappuccio protettivo ed accendere lo strumento.



- Immergere l'estremità inferiore dello strumento nella soluzione campione senza superare la linea con l'indicazione "Max level" (livello massimo) presente sul retro dello strumento.



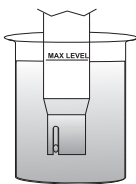
- Agitare delicatamente ed attendere che la lettura visualizzata sul display si stabilizzi.
- Tutte le misure vengono compensate automaticamente in temperatura e visualizzate direttamente sul display in:

ppm (mg/l)	DiST 1 (HI 98300 / HI 98301)
ppt (g/l)	DiST 2 (HI 98302)
$\mu\text{S/cm}$	DiST 3 (HI 98303)
mS/cm	DiST 4 (HI 98304)

## CALIBRAZIONE

La calibrazione è rapida e facile da eseguire:

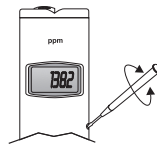
- Immergere l'estremità inferiore dello strumento nella soluzione di calibrazione appropriata in base al modello (vedi tabella sotto) senza superare la linea "Max level" (livello massimo) presente sul retro dello strumento.



HI 70442P (1500 ppm)	HI 98300
HI 70032P (1382 ppm)	HI 98301
HI 70038P (6.44 ppt)	HI 98302
HI 70031P (1413 $\mu\text{S/cm}$ )	HI 98303
HI 70039P (5000 $\mu\text{S/cm}$ )	HI 98304

- Attendere la stabilizzazione della lettura.
- Con il cacciavite ruotare il trimmer di calibrazione finché sul display sarà visualizzato il valore della soluzione di calibrazione utilizzata.

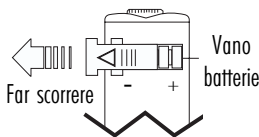
Per esempio, per calibrare HI 98301 usare la soluzione HI 70032P, e regolare il trimmer finché sarà visualizzato "1382".



- La calibrazione è così completata.

## BEPS E SOSTITUZIONE BATTERIE

Gli strumenti DiST sono dotati di un dispositivo di controllo BEPS (Battery Error Preventing System) che previene errori nelle misure dovuti a basso voltaggio, spegnendo automaticamente lo strumento quando le batterie si stanno esaurendo. Procedere alla sostituzione delle batterie: aprire il vano batterie ed inserire quelle nuove, facendo attenzione alla polarità.



### Raccomandazioni per gli utenti

Prima di usare questi prodotti assicurarsi che siano compatibili con l'ambiente circostante.

L'uso di questo strumento può causare delle interferenze ad apparecchi radio e TV, in questo caso prevedere adeguate cautele. Ogni variazione apportata dall'utente allo strumento può alterarne le caratteristiche EMC. Al fine di evitare shock elettrici è consigliabile non usare questi strumenti con voltaggi superiori a 24Vaco 60Vdc sulla superficie da misurare.

Per evitare danni o bruciature allo strumento non effettuare misure all'interno di forni a microonde.

Può accadere che in casi particolari lo strumento si possa spegnere, per riaccenderlo basta premere il tasto ON/OFF.

## ACCESSORI

- HI 70031P Soluzione a 1413  $\mu\text{S/cm}$ , 25 bustine da 20 ml (per HI 98303)
- HI 70032P Soluzione a 1382 ppm, 25 bustine da 20 ml (per HI 98301)
- HI 70038P Soluzione a 6.44 ppm, 25 bustine da 20 ml (per HI 98302)
- HI 70039P Soluzione a 5.00 mS/cm, 25 bustine da 20 ml (per HI 98304)
- HI 70442P Soluzione a 1500 ppm, 25 bustine da 20 ml (per HI 98300)
- HI 731326 Cacciavite per calibrazione (20 pz.)
- HI 73301(\*) Sonda di ricambio per HI 98300 e HI 98301
- HI 73302(\*) Sonda di ricambio per HI 98302
- HI 73303(\*) Sonda di ricambio per HI 98303
- HI 73304(\*) Sonda di ricambio per HI 98304

(\*) Le sonde devono essere sostituite solo da personale tecnico autorizzato.

## GARANZIA

Gli strumenti della serie DiST sono garantiti per un anno contro difetti di produzione o dei materiali, se vengono utilizzati per il loro scopo e secondo le istruzioni. Le sonde sono garantite per un periodo di sei mesi.

Hanna Instruments non sarà responsabile per danni accidentali a persone o cose dovuti a negligenza o manomissioni da parte dell'utente, o a mancata manutenzione prescritta, o causati da rotture o malfunzionamento. La garanzia copre unicamente la riparazione o la sostituzione dello strumento qualora il danno non sia imputabile a negligenza o ad un uso errato da parte dell'operatore. Vi raccomandiamo di rendere lo strumento PORTO FRANCO al Vostro rivenditore o presso gli uffici Hanna Instruments al seguente indirizzo:

Hanna Instruments S.r.l.

v.le delle Industrie 12/A

35010 Ronchi di Villafranca (PD)

Tel: 049/9070211 - Fax: 049/9070504

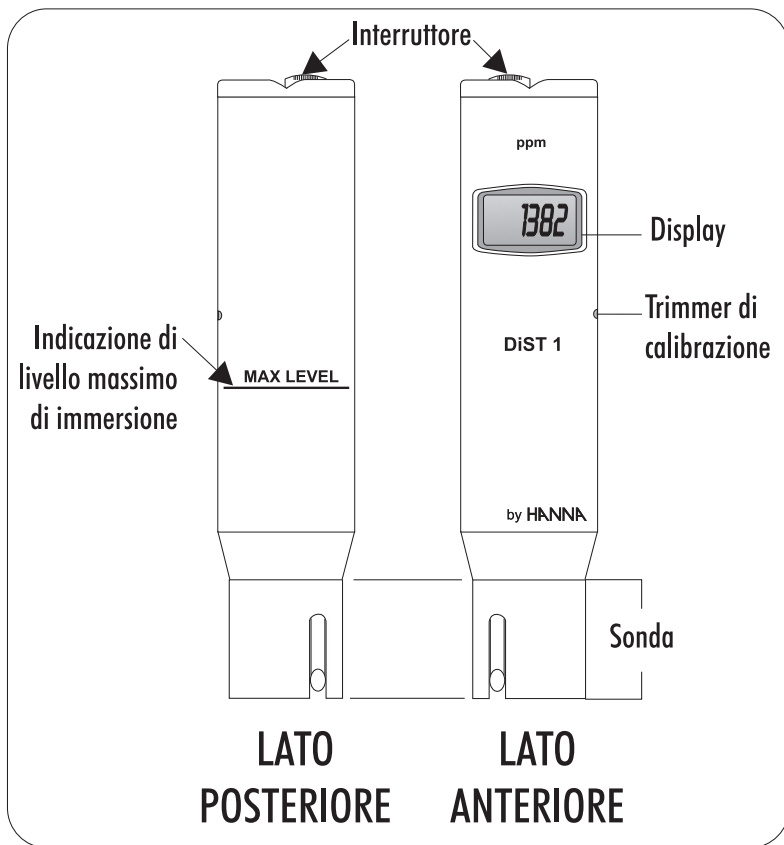
La riparazione sarà effettuata gratuitamente.

I prodotti fuori garanzia saranno spediti al cliente unitamente ad un suo successivo ordine o separatamente, a richiesta, e a carico del cliente stesso.

## SPECIFICHE

<b>Scala</b>	
DiST 1 (HI 98300 / HI 98301)	1999 ppm
DiST 2 (HI 98302)	10.00 ppt
DiST 3 (HI 98303)	1999 $\mu\text{S}/\text{cm}$
DiST 4 (HI 98304)	19.99 $\text{mS}/\text{cm}$
<b>Risoluzione</b>	
DiST 1 (HI 98300 / HI 98301)	1 ppm
DiST 2 (HI 98302)	0.01 ppt
DiST 3 (HI 98303)	1 $\mu\text{S}/\text{cm}$
DiST 4 (HI 98304)	0.01 $\text{mS}/\text{cm}$
<b>Precisione (a 20°C)</b>	
	$\pm 2\%$ F.S.
<b>Deviazione tipica EMC</b>	
	$\pm 1\%$ F.S.
<b>Fattore di conversione EC/TDS</b>	
HI 98300	0.65
HI 98301 e HI 98302	0.5
<b>Calibrazione</b>	
	Manuale su 1 punto, con trimmer
<b>Compensazione di temperatura</b>	
	Automatica, da 0 a 50°C
<b>Condizioni d'uso</b>	
	da 0 a 50°C; U.R. 95%
<b>Tipo/durata batterie</b>	
	4 x 1.5V alcaline / circa 200 ore di uso continuo
<b>Dimensioni</b>	
	175 x 41 x 23 mm
<b>Peso</b>	
	95 g

## DESCRIZIONE DELLE FUNZIONI



Per qualsiasi necessità di assistenza tecnica ai prodotti contattateci al



oppure via e-mail:  
[assistenza@hanna.it](mailto:assistenza@hanna.it)

Gli strumenti DiST sono conformi alle direttive CE.

### SONDE SOSTITUIBILI

Gli strumenti DiST sono dotati di sonde sostituibili (vedi sezione "Accessori").

In caso si verifichi la necessità di sostituire la sonda, rivolgersi al servizio Assistenza tecnica.

Ricalibrare lo strumento dopo la sostituzione della sonda.

**HANNA**  
instruments

[www.hanna.it](http://www.hanna.it)

ISTDSTIR4 04/05

Hanna Instruments si riserva il diritto di modificare il progetto, la costruzione e l'aspetto dei suoi prodotti senza alcun preavviso