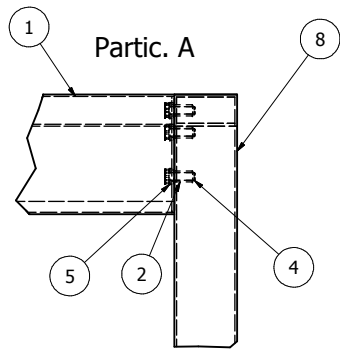
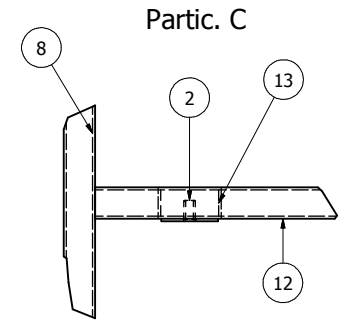
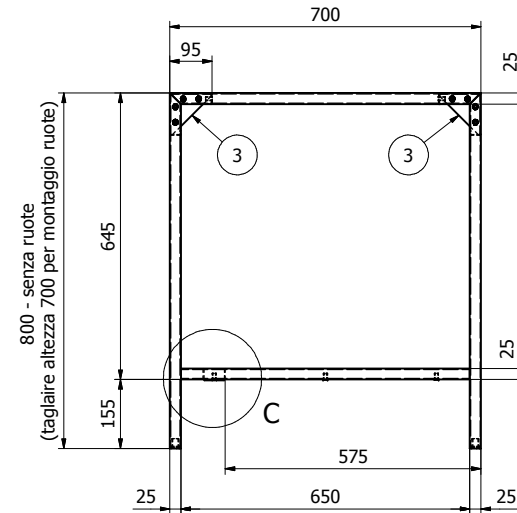
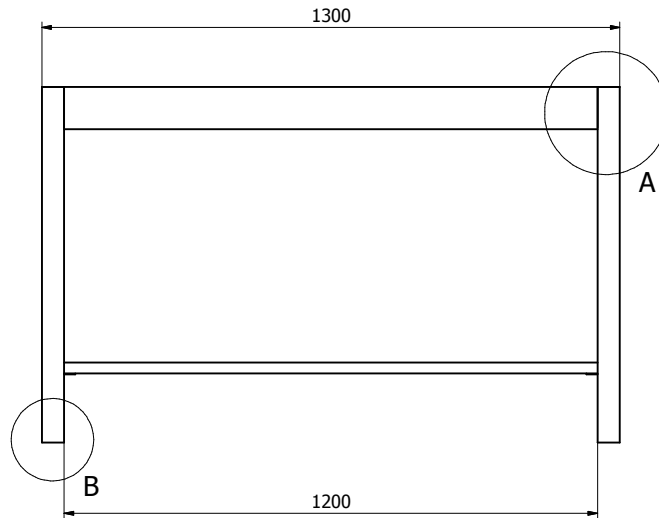


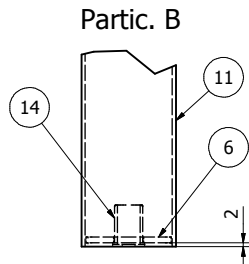
Rev	Num	Descrizione	Firma	Data	Rev	Num	Descrizione	Data	Firma
01	375	Largh. part. E-F era 1165 e totale era 1265	Grimoldi	06/12/06					
02	388	Prof. 700 era 750, altez. tot. 800 era 850, distanza dal basso del part. 0004 C 155 era 175, modif. poggiatesta	Grimoldi	30/09/08					
03	413	Aggiunto asole Ø8x20 su 29850004 E	Grimoldi	04/10/13					



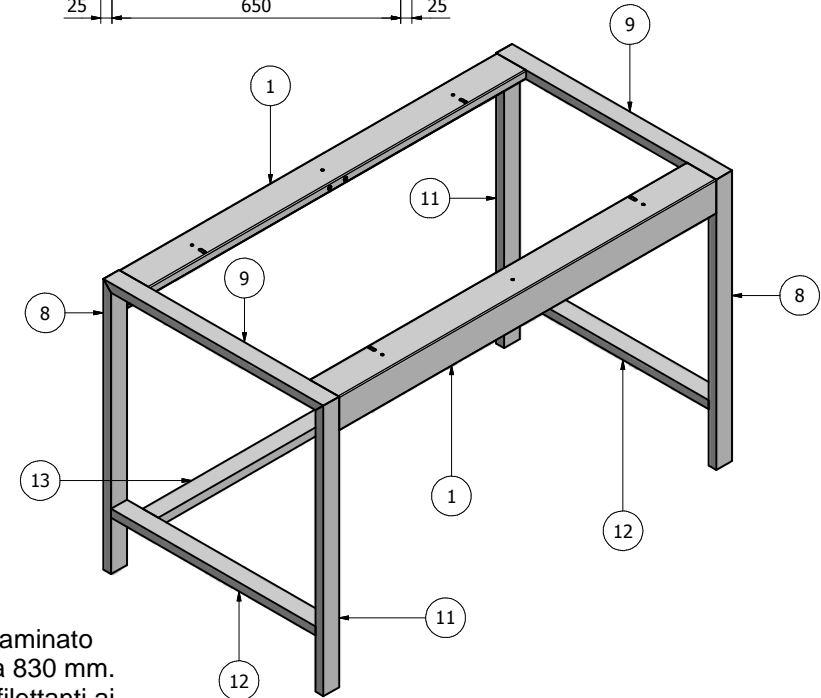
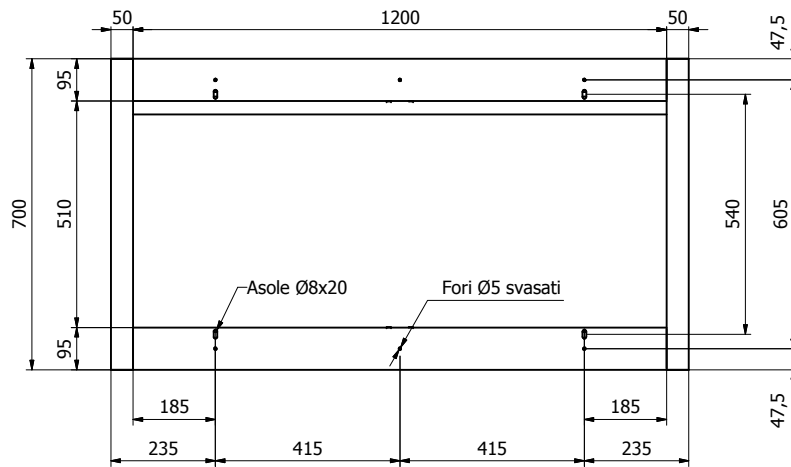
Applicare inserti M6 nei fori Ø9 già presenti sulle gambe e sui traversini superiori.  
Montare piani di appoggio con traversini superiori attraverso viti M6 e rondelle M6 da fissare negli inserti.



Inserire nei fori presenti sulla superficie inferiore dei traversini inferiori laterali gli inserti M6, necessari al fissaggio dei poggiatesta.



Saldare piatto acciaio 45x20 sp. 3 all'interno delle 4 gambe di 2 mm, con inserto M12 all'interno e foro Ø16, ambedue in mezzeria, per il fissaggio e montaggio delle ruote.



Elenco parti			
ELEMENTO	QTÀ	NUMERO PARTE	DESCRIZIONE
1	2	29850004E	Piano di appoggio
2	26	Inserto M6	
3	4	Lam. acciaio 20/10	Triangoli laterali
4	16	UNI 5739 - M6 x 20	Vite a testa esagonale
5	16	UNI 6592 - 6,4 x 12,5	Rondella
6	4	Piatto con inserti	Piattini di chiusura
8	2	29850004D	Gamba supporto
9	2	29850004B	Traversino superiore
11	2	29850004A	Gamba supporto
12	2	29850004C	Traversino inferiore
13	1	29850004F	Poggiatesta
14	4	Inserto M12	

**ATTENZIONE:**

in caso di richiesta del piano di lavoro in bilaminato antigraffio h. 30 mm, l'altezza totale diventa 830 mm. Il piano di lavoro va fissato tramite viti autofilettanti ai due longaroni, partic. 1 (29850004 E), inserendole da sotto nei fori Ø5 svasati già presenti.

DENOMINAZIONE Supporto senza piano per cappe 1200		COPIE: UN EN 22768-1 TOLL. GEN. UN EN 22768-2	DIS. 29850004
MATERIALE		DISEG. Grimoldi	APP. Cappe 1200
TRATTAMENTO		CONTR.	DATA 30-01-07
PASSO	PESO	N. FIGURE	SCALA
RIF. CAD		APPARECCHI SCIENTIFICI ATTREZZATURE LABORATORI via Firenze, 37 - 50063 Carmuco SN (MI) tel. 02/92.10.23.34 - fax. 02/92.10.48.66	