

QUANTOFIX® Nitriti 3000

it

Contenuto:

1 confezione in alluminio contenente 100 strisce analitiche

Rango di misura:

0,1–3 g/L NO_2^-

Intervalli della scala cromatica:

0 · 0,1 · 0,3 · 0,6 · 1 · 2 · 3 g/L NO_2^-

Indicazioni generali:

Estrarre dalla confezione soltanto il numero di strisce analitiche necessario per la misura. Dopo il prelievo, richiudere bene e immediatamente la confezione. Non toccare con le dita i settori di carta reattiva sulla striscia.

Istruzioni per l'uso:

1. Immergere la striscia per 1 s nel campione da analizzare (pH 2–12).
2. Scuotere la striscia per eliminare il liquido in eccesso.
3. Attendere 60 s.
4. Confrontare la zona reattiva con la scala cromatica. In presenza di ioni di nitriti il settore in carta reattiva prende una colorazione arancione-rossa.

Interferenze:

Soluzioni fortemente acide devono venire regolate su un pH pari a 4–6 utilizzando una soluzione diluita di soda caustica; soluzioni alcaline devono essere invece regolate con acido solforico diluito.

I seguenti ioni interferiscono con il test soltanto se presenti in forti concentrazioni:

> 1000 mg/L Ag^+ , Al^{3+} , Ba^{2+} , Be^{2+} , Ca^{2+} , Cd^{2+} , Co^{2+} , Cr^{3+} , Cu^{2+} , Hg^{+2} , K^+ , Mg^{2+} , Mn^{2+} , NH_4^+ , Na^+ , Ni^{2+} , Pb^{2+} , Sr^{2+} , Ti^+ , Zn^{2+} , acetato, citrato, ossalato, tartrato, EDTA, Br^- , CO_3^{2-} , Cl^- , ClO_3^- , ClO_4^- , NO_3^- , PO_4^{3-} , SO_3^{2-} , SO_4^{2-} , $\text{S}_2\text{O}_5^{2-}$, SeO_3^{2-} , > 500 mg/L Bi^{3+} , $\text{Fe}^{2+/3+}$, CN^- , CrO_4^{2-} , F^- , MnO_4^- , $\text{S}_2\text{O}_3^{2-}$, > 100 mg/L As^{3+} , Li^+ , Sn^{2+} , ascorbato, S_2^- , SCN^- , $\text{S}_2\text{O}_4^{2-}$.

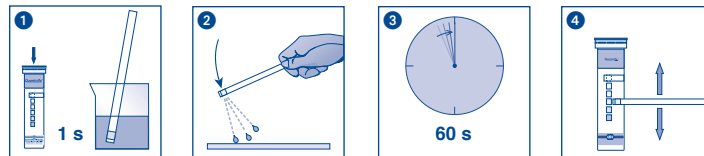
Smaltimento:

Smaltire le strisce analitiche utilizzate assieme agli altri rifiuti domestici.

Magazzinaggio e conservabilità:

Proteggere le strisce analitiche dall'esposizione diretta ai raggi del sole nonché dall'umidità. Conservare la confezione in un luogo fresco e asciutto (La temperatura di magazzino non deve essere superiore ai +30 °C).

In casa di magazzino corretto, le strisce analitiche sono utilizzabili fino alla data di scadenza riportata sulla confezione.



	Haltbarkeitsdatum / Use by / A utiliser jusqu'à / Fecha de vencimiento / Houdbaarheidsdatum / Data di scadenza / Data ważności		Chargenbezeichnung / Lot number / Numéro de lot / Número de lote / Lotnummer / No del lotto / Oznaczenie szarzy
	Artikelnummer / Catalog number / Référence / Art. nro. / Referentienummer / Codice articolo / Numer artykułu		Packungsinhalt / Package content / Contenu de la boîte / Contenido del envase / Verpakkinginhoud / Contenuto della confezione / Zawartość opakowania
	Packung geschlossen halten / Keep container closed / Refermer la boîte / Mantenga el envase cerrado / Verpakking gesloten houden / Conservare la confezione chiusa / Przechowywać pojemnik szczelnie zamknięty		Vor Feuchtigkeit schützen / Protect from humidity / Protéger de l'humidité / Protéjase de la humedad / Beschermen tegen vocht / Proteggere dall'umidità / Chronić przed wilgocią
	Lagertemperatur / Storage temperature / Température de stockage / Temperatura de almacenaje / Bewaartemperatuur / Temperatura di magazzino / Temperatura przechowywania		Packungsbeilage lesen / Please read instructions / Lire les instructions, svp / Obsérvense las instrucciones de uso / Lees de bijsluiter / Leggere il foglio informativo / Należy przeczytać ulotkę informacyjną
	Sicherheitshinweise in der Packungsbeilage beachten / Observe the safety precautions in instructions / Respecter les précautions de sécurité des instructions / Obsérvense las indicaciones de seguridad / Neem de veiligheidsrichtlijnen in de bijsluiter in acht / Seguire le avvertenze di sicurezza / Należy przestrzegać uwag zawartych w ulotce informacyjnej		