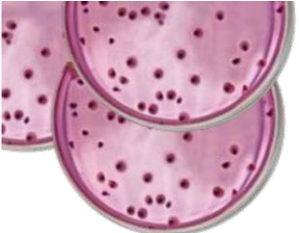


INCUBATORI A CONVEZIONE NATURALE **ARGO LAB**



ICN 16 / ICN 35



			ICN16	ICN35
Dimensioni esterne				
Larghezza		mm	505	595
Altezza		mm	370	440
Profondità		mm	400	460
Distanza minima dal muro dietro		mm	100	100
Distanza minima sul fianco		mm	100	100
Dimensioni interne				
Larghezza		mm	270	360
Altezza		mm	230	300
Profondità		mm	255	320
Volume interno		litri	16	35
Numero di ripiani		Standard/max	2/6	2/6
Dimensioni ripiano (LxP)		mm	240 x 230	330 x 300
Distanza tra i ripiani		mm	25	35
Max carico per ripiano		Kg	5	10
Max carico per incubatore		Kg	30	60
Peso (vuoto)		Kg	23	33
Temperatura di lavoro. 5°C sopra temp. Ambiente fino a		°C	70	70
Omogeneità della temperatura 1)	a 37 °C	± °C	0.4	0.4
Stabilità della temperatura 2)	a 37 °C	± °C	0.3	0.3
Tempo di riscaldamento 3)	a 37 °C	Min.	18	22
Recupero della temperatura dopo porta aperta per 30 sec.	a 37 °C	Min.	6	8
Alimentazione(±10%)50/60Hz		Volt	230	230
Potenza nominale		Watt	85	125
Orologio		Hours / min.	0-999h 59m	0-999h 59m

- 1) Controllo effettuato con 3 sensori disposti in modo orizzontale dividendo in 1/3 la sezione della camera
- 2) Controllo effettuato nel tempo con un sensore disposto al centro della camera
- 3) Al 98% della temperatura impostata

Tutte le specifiche tecniche sono riferite ad incubatori standard posti in un ambiente a 25°C con una fluttuazione massima della tensione di alimentazione del 10%. I dati sulla temperatura sono determinati in accordo con normativa DIN 12880 parte 2. Tutti i dati sono mediati e ricavati da unità standard prodotte di serie. Differenti condizioni ambientali o variazioni costruttive su singole unità possono produrre variazioni sensibili sui dati sopra riportati.